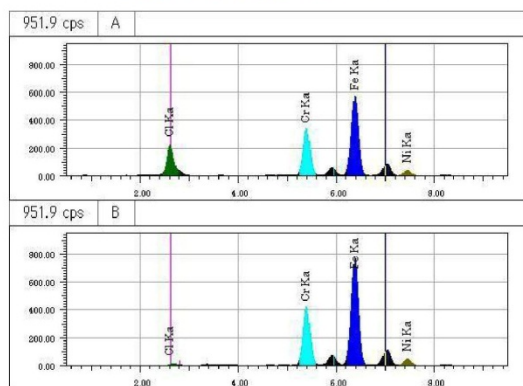
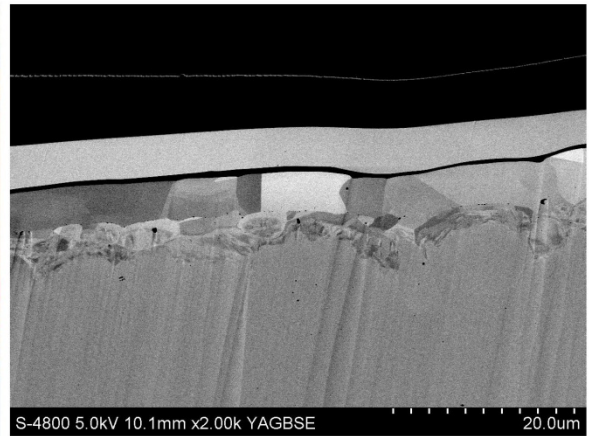


平成30年度

業界対応専門研修 受講案内

めっき技術

期間 平成30年12月5日 ~ 平成31年2月27日



名古屋市工業研究所

業界対応専門研修（めっき技術）

《 研修生募集要項 》

研修の目的	めっきに特化した専門技術およびその知識の習得を目指し、中小製造業の技術開発力を養い、社内での技術開発および生産技術に関わる人材育成を図ることを目的とする。
研修期間と時間	平成30年12月5日（水）～平成31年2月27日（水） 毎週原則として水曜日（但し、12月26日、1月2日および2月13日は休み） 午前10時～午後4時45分 講義および実習 計52時間30分
研修場所	名古屋市工業研究所（名古屋市熱田区六番三丁目4番41号）
募集人員	10名
受講資格	めっき実務経験者3～10年程度で技術および知識習得意欲のある者（望ましくは、めっき技能検定2級以上）
受講料	40,000円
認定書	所定時間数（日程の3/4）以上出席の受講者には、名古屋市長より修了認定証を交付します。
申込方法	受講希望者は添付の受講申込書に必要事項を記入のうえ、郵送・ファックスのいずれかにより、11月16日（金）までに下記にお申し込み下さい。定員を超えたときは、本研修の目的に合うと認められる方から申し込み順に定員まで選考し、開講日時などについて連絡します。 〒456-0058 名古屋市熱田区六番三丁目4番41号 名古屋市工業研究所 支援総括室 FAX（052）654-6788
内容のお問い合わせ	研修の内容については、材料技術部 金属・表面技術研究室（担当：松井）（052）654-9880までお問い合わせください。
受講料の納入	受講決定通知の際、受講料納入通知書を同封しますので、指定期日までに納入して下さい。
その他	定員を超えた場合は講義のみ（但し、めっきシミュレーション実習を含む）のコース（全38.5時間）を設定します。その場合の受講料は、30,000円です。 納入された受講料の払戻しはいたしません。 講義日程等は変更することがあります。 研修中の事故については、一切責任を負いません。

研修内容と担当講師

1 基礎

研修内容	時限	講師
めっきの電気化学	1	(公財)名古屋産業振興公社 久米 道之
めっき膜の構造	2	元東京都立大学 渡辺 徹

2 各論

研修内容	時限	講師
めっき前処理	1	ユケン工業(株) 山本 秀之
腐食と防食めっき	1	名古屋市工業研究所 三宅 猛司
合金めっき	1	(公財)名古屋産業振興公社 久米 道之
装飾めっき	1	名古屋市工業研究所 三宅 猛司
医療分野における 表面処理	1	名古屋大学 黒田 健介
硬質クロムめっき	1	KYB(株) 塩塚 光春
無電解めっき	1	関東学院大学 田代 雄彦
不導体へのめっき	1	関東学院大学 田代 雄彦
貴金属めっき	1	日本エレクトロプレイティング・エンジニアーズ(株) 藤波 知之
自動車部品へのめっき	1	(株)デンソー 菅原 博好
電子部品へのめっき	1	JX 金属商事(株) 珍田 聡
複合めっき	1	マットン・ラボ・ソリューション 松村 宗順
陽極酸化	1	元名古屋市工業研究所 桜井 定人
めっきのシミュレーション 技術	1	ムサシ技研合同会社 小原 勝彦

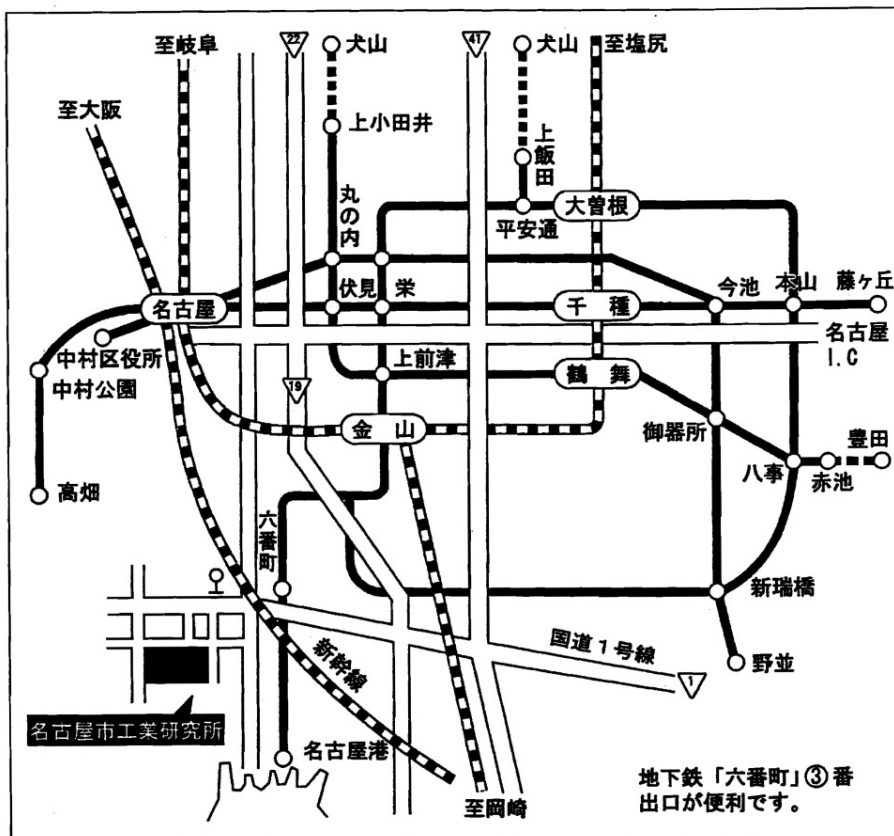
3 品質管理

研修内容	時限	講師
めっき皮膜の物性評価	1	名古屋市工業研究所 松本 宏紀
めっきの品質管理	2	星野技術士事務所 星野 芳明

4 実習

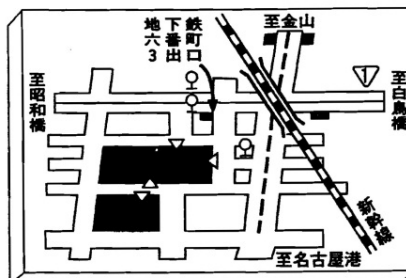
研修内容	時限	講師
グロー放電発光表面分析 (GD-OES)	2	名古屋市工業研究所 三宅 猛司
X線回折	2	名古屋市工業研究所 加藤 雅章
めっき液の分析	2	名古屋市工業研究所 松本 宏紀
微小部表面分析(SEM-EDS)	2	名古屋市工業研究所 加藤 雅章
めっきのシミュレーション 実習	2	ムサシ技研合同会社 小原 勝彦

※1時限 = 1時間45分、計30時限 = 52時間30分



交通

- 地下鉄 名港線「六番町」下車3番出口すぐ
- 市バス「六番町」下車すぐ
- 三重交通バス「名鉄バスセンター」3階から乗車し「熱田六番町」で下車すぐ



連絡先 〒456-0058
 名古屋市熱田区六番三丁目4番41号
 名古屋市工業研究所
 TEL (052) 661-3161 FAX (052) 654-6788
 URL <http://www.nmiri.city.nagoya.jp/>

平成30年度 業界対応専門研修(めっき技術) 日程表

回数	月日	時間	第1時限 (10:00~11:45)		第2時限 (13:00~14:45)		第3時限 (15:00~16:45)		会場	区分
			開講式(12月5日)							
1	12/5 (水)	6	めっき前処理	めっきの電気化学	腐食と防食めっき	管理棟3F 第2研修室	座学			
			ユケン工業(株) 山本秀之	(公財)名古屋産業振興公社 久米道之	名古屋市工業研究所 三宅猛司					
2	12/12 (水)	6	めっき皮膜の物性評価	グループA クロー放電発光表面分析(GD-OES)	グループA クロー放電発光表面分析(GD-OES)	第2研修室 研究棟・測定室	AM 座学			
				名古屋市工業研究所 三宅猛司	名古屋市工業研究所 三宅猛司	第2研修室 研究棟・実験室	PM 実習			
			名古屋市工業研究所 松本宏紀	グループB X線回折	グループB X線回折					
				名古屋市工業研究所 加藤雅章	名古屋市工業研究所 加藤雅章					
3	12/19 (水)	6	合金めっき	グループA X線回折	グループA X線回折	第2研修室 研究棟・実験室	AM 座学			
				名古屋市工業研究所 加藤雅章	名古屋市工業研究所 加藤雅章	第2研修室 研究棟・測定室	PM 実習			
			(公財)名古屋産業振興公社 久米道之	グループB クロー放電発光表面分析(GD-OES)	グループB クロー放電発光表面分析(GD-OES)					
				名古屋市工業研究所 三宅猛司	名古屋市工業研究所 三宅猛司					
4	1/9 (水)	6	装飾めっき	グループA めっき液の分析	グループA めっき液の分析	第2研修室 研究棟・測定室	AM 座学			
				名古屋市工業研究所 松本宏紀	名古屋市工業研究所 松本宏紀	第2研修室 研究棟・測定室	PM 実習			
			名古屋市工業研究所 三宅猛司	グループB 微小部表面分析(SEM-EDS)	グループB 微小部表面分析(SEM-EDS)					
				名古屋市工業研究所 加藤雅章	名古屋市工業研究所 加藤雅章					
5	1/16 (水)	6	医療分野における表面処理	グループA 微小部表面分析(SEM-EDS)	グループA 微小部表面分析(SEM-EDS)	第2研修室 研究棟・測定室	AM 座学			
				名古屋市工業研究所 加藤雅章	名古屋市工業研究所 加藤雅章	第2研修室 研究棟・測定室	PM 実習			
			名古屋大学 黒田健介	グループB めっき液の分析	グループB めっき液の分析					
				名古屋市工業研究所 松本宏紀	名古屋市工業研究所 松本宏紀					
6	1/23 (水)	6	硬質クロムめっき	無電解めっき	不導体へのめっき	管理棟3F 第2研修室	座学			
			KYB(株) 塩塚 光春	関東学院大学 田代雄彦	関東学院大学 田代雄彦					
7	1/30 (水)	6	貴金属めっき	めっき膜の構造(1)	めっき膜の構造(2)	管理棟3F 第2研修室	座学			
			日本エレクトロプレイティング・エンジニアーズ(株) 藤波知之	元東京都立大学 渡辺 徹	元東京都立大学 渡辺 徹					
8	2/6 (水)	6	自動車部品へのめっき	電子部品のめっき	複合めっき	管理棟3F 第2研修室	座学			
			(株)デンソー 菅原博好	JX金属商事(株) 珍田 聡	マットン・ラボ・ソリューション 松村 宗順					
休講	2/13 (水)									
9	2/20 (水)	6	陽極酸化	めっきの品質管理(1)	めっきの品質管理(2)	管理棟3F 第2研修室	座学			
			元名古屋市工業研究所 桜井定人	星野技術士事務所 星野 芳明	星野技術士事務所 星野 芳明					
10	2/27 (水)	6	めっきのシミュレーション技術	めっきのシミュレーション実習1	めっきのシミュレーション実習2	電総センター4F CAEルーム	座学			
			ムサン技研合同会社 小原勝彦	ムサン技研合同会社 小原勝彦	ムサン技研合同会社 小原勝彦					

FAX：052-654-6788

受講申込書

名古屋市長 様

平成30年 月 日

平成30年度 業界対応専門研修（めっき技術）の受講を申し込みます。

(ふりがな)
受講者氏名 : _____

(ふりがな)
会社名 : _____

(ふりがな)
代表者の役職・氏名 : _____

代表者の生年月日 : _____ 年 月 日

会社住所 〒 _____

電話 () _____ - _____ FAX () _____ - _____

ホームページアドレス <http://> _____

受講者連絡先 ※上記会社所在地と異なる場合、勤務地・工場名等を記入	〒 _____	連絡責任者 氏 名	
	電 話 _____	連絡責任者 所属・役職	
	FAX _____	主要製品名	
受講者所属 (部 課)		資 本 金	万円
受講者担当業務		従 業 員 数	名

※ご記入いただきました個人情報、研修生への連絡など研修目的以外には使用しません。

※暴力団の活動に利用されることにより当該暴力団の利益になると認められるときは、受講をお断りします。なお、その判断をするに当たっては、暴力団員であるかどうか等について、愛知県警察本部長の意見を聴くことがあります。