

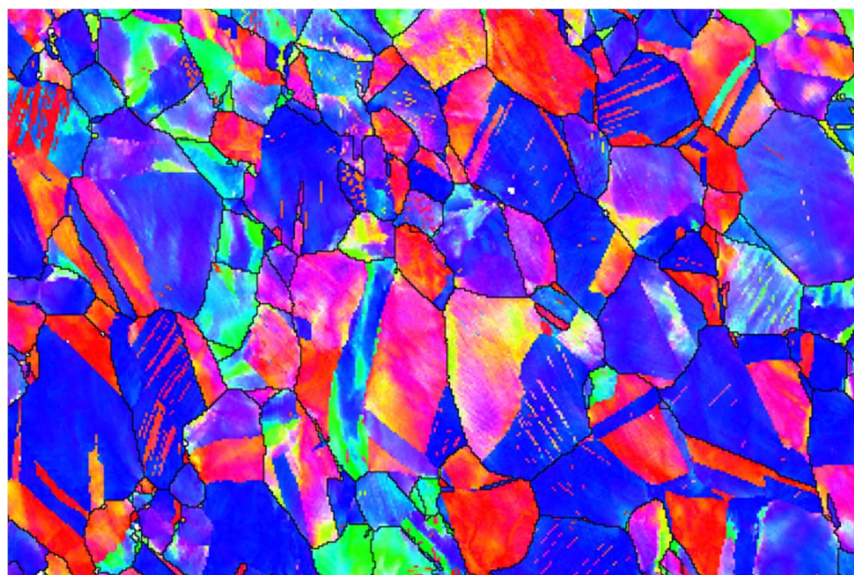
# 走査電子顕微鏡を利用した組織解析ワークショップ<sup>®</sup>

## ～SEM-EBSDの活用事例～

金属材料の強度不足や破損などの不具合の解明において、結晶配向の変化や加工によって生じる歪み分布の状態を把握することは極めて重要です。「EBSDで何が分かるか」、「製品開発や故障解析にどう役立つか」という視点から、技術者・研究者の方を対象に、事例を交えて具体的に解説します。



EBSD搭載走査電子顕微鏡



ステンレス鋼(SUS304)のIPFマップ

日 時

令和 8 年 **3 月 11 日** (水) 13:30～15:30

参加費

無 料

定 員

10名

会 場

名古屋市工業研究所  
第1研修室 (管理棟3F)

〒456-0058 名古屋市熱田区六番三丁目4番41号

地下鉄 名港線「六番町」下車 3番出口より徒歩2分

市バス 栄22系統 (栄-港区役所)、幹神宮2系統 (神宮東門-権野) 等「六番町」下車 徒歩2分



プログラム・申込方法は裏面をご覧ください。

主催：名古屋市工業研究所

## プログラム・講演概要

13:30～13:35 冒頭説明

13:35～14:15 講演「EBSD活用事例の紹介」

講師 オックスフォード・インストゥルメンツ株式会社

イメージングアンドアナリシス事業本部 アプリケーショングループ

アシスタントマネージャー 中島 理絵 氏

14:30～15:30 実機の見学および実演

## 申込方法

メールまたは FAXにてお申込みください。


E-mail : nakamura.hiroki@nmiri.city.nagoya.jp FAX : 052-654-6788

■ 申込締切：3月4日（水） ■

※ 定員になり次第、期限内でもお申し込みを締め切らせていただきますので  
ご了承ください。

※メールの場合は本文に下記申込書の内容をご記入の上お送りください。  
参加証等は発行いたしません。断りの連絡がない限り、どうぞお越してください。

## ワークショップ 申込書

会社名			
所在地	〒		
参加者	所属		
	役職		
	氏名		
連絡先	TEL :	E-mail :	
<p>○メールマガジン登録</p> <p>ご記入いただいたE-mailは、当所のメルマガ「NMIRI技術ニュース」に登録させていただきます。 ものづくり企業のお役に立つ技術情報や当所主催のイベント情報などを毎月配信しております。 メルマガ配信を「既に登録済みの方」、「希望しない方」は、次に○をつけてください。</p> <p style="text-align: center;">【 登録済み ・ 希望しない 】</p> <p>なお、メルマガには次のメールマガジン登録ページからのご登録いただけます。</p> <p style="text-align: center;"><a href="https://www.nmiri.city.nagoya.jp/mailmagazine/">https://www.nmiri.city.nagoya.jp/mailmagazine/</a></p> 			

※受付完了後、メール等でご連絡いたします。お申し込み後、3日経過しても連絡がない場合は、  
下記までお問い合わせください。

※ご記入いただいた個人情報は、本イベントの実施及びメルマガ等のイベント案内に限り使用し、  
主催者、事務局、講師以外の第三者への提供は一切行いません。

申し込みお問い合わせ

名古屋市工業研究所 材料技術部 金属材料研究室 担当：中村  
TEL: 052-654-9917 E-mail: nakamura.hiroki@nmiri.city.nagoya.jp  
URL: <https://www.nmiri.city.nagoya.jp/contact-list/>